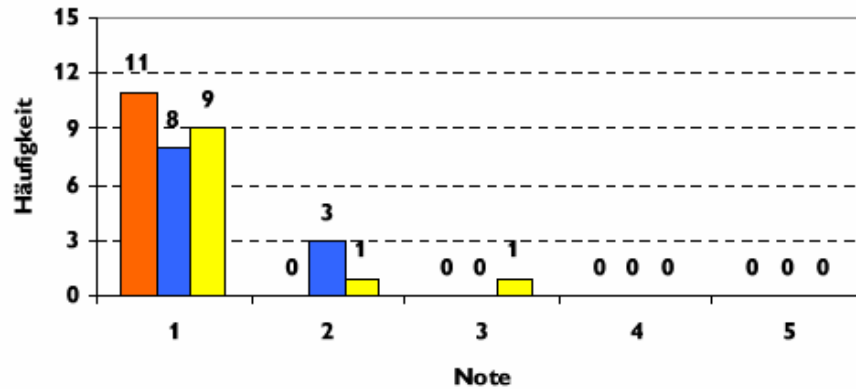




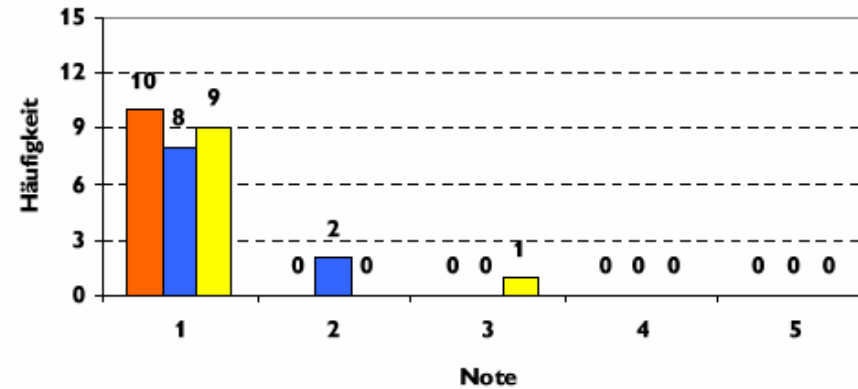
Studierendenbefragung im Sommersemester 2009

Siebel / Mathematik W2



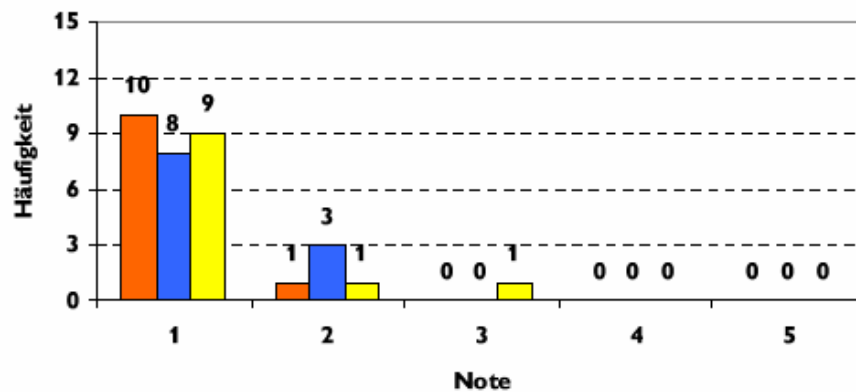
■ Inhalte: 1,00 ■ Präsentation: 1,27 ■ Arbeitsmaterialien: 1,27

Siebel / Buchführung W2



■ Inhalte: 1,00 ■ Präsentation: 1,20 ■ Arbeitsmaterialien: 1,20

Siebel / VWL W2



■ Inhalte: 1,09 ■ Präsentation: 1,27 ■ Arbeitsmaterialien: 1,27

Hiermit bestätige ich die Richtigkeit der gemachten Angaben.

Kaiserslautern, 01.07.2009

Dr. Jens Siebel